

## Zubehör

Informationen zu ausgewählten Zubehör-Produkten





## BDS120

### Miniatur-Handsender, bidirektional

2-Kanal, inkl. Ringöse, mit orangener LED, Batterie CR2032

Art.-Nr.: 2905032  
EAN: 4250035413894  
Maße (BxHxT): 35x65x10 mm

## BHS121

### Miniatur-Handsender, unidirektional

2-Kanal, inkl. Ringöse, mit roter LED, Batterie CR2032

Art.-Nr.: 2905030  
EAN: 4250035413887  
Maße (BxHxT): 35x65x10 mm







## BDS140

Handsender bidirektional, 4-Kanal

mit orangener LED, Batterie 1,5 V AAA

Art.-Nr.: 2905122

EAN: 4250035414761

Maße (BxHxT): 43x94x17 mm

## BDS140 SET

Handsender bidirektional, 4-Kanal

mit orangener LED, inkl. Wandhalterung und  
Sonnenblenden-Klipp, Batterie 1,5 V AAA

Art.-Nr.: 2905034

EAN: 4250035413900

Maße (BxHxT): 43x94x17 mm





## BDS150

### Handsender bidirektional, 4-Kanal

mit orangener LED, mit Torzustandsanzeige,  
Batterie 1,5 V AAA

Art.-Nr.: 2905123  
EAN: 4250035414778  
Maße (BxHxT): 43x94x17 mm

## BDS150 SET

### Handsender bidirektional, 4-Kanal

mit orangener LED, inkl. Wandhalterung und Sonnen-  
blenden-Klipp, mit Torzustandsanzeige, Batterie 1,5 V AAA

Art.-Nr.: 2905036  
EAN: 4250035413917  
Maße (BxHxT): 43x94x17 mm







## BDS591

### Funk-Codetaster bidirektional

Beleuchteter 10-Kanal Funk-Codetaster  
mit robuster Edelstahl tastatur.  
Batterie: 2 x 1,5 V AAA

Art.-Nr.: 2905980  
EAN: 4250035415164  
Maße (BxHxT): 65x105x17 mm





## BHS591

### Funk-Codetaster Blue *code*

Beleuchteter 4-Kanal Funk-Codetaster, IP 65.  
Batterie: 1 x 9 V Block

Art.-Nr.: 2901906  
EAN: 4250035411883  
Maße (BxHxT): 80x110x40 mm





## FFL12

### Drahtloses Fingerscan-System

2 Kanäle, zur Steuerung von 2 Antrieben mittels Fingerabdruck, bis zu 12 Fingerabdrücke einlernbar, Anzeige über 3 LED, Batterie 4 x 1,5 V AAA.

Art.-Nr.: 437678

EAN: 4250035412422

Maße (BxHxT): 80x130x45 mm







## BDE415

### Steckdosenempfänger bidirektional

1-Kanal, mit potentialfreiem Ausgang, zur Ansteuerung von Fremdantrieben, mit ca. 1,9 m Anschlusskabel, potentialfreier Kontakt, max. 24 VDC/1A

Art.-Nr.: 2905975

EAN: 4250035415294

Maße (BxHxT): 60x110x43 mm





## Berner-Box

Schnittstelle zwischen LAN bzw. WLAN / Internet und der Berner-BiSure Funktechnologie. In Verbindung mit der Berner Secure Mobile App steuern Sie mit Ihrem Smartphone bzw. Ihrem Tablet Ihre Berner BiSure Funkprodukte.

Art.-Nr.: 2906112

EAN: 4250035415133

Maße (BxHxT): 145x75x60 mm





## BHS153

### Mini-Handsender Blue *opal*

5-Kanal im Metallgehäuse, mit blauer LED,  
Batterie 2 x LR932

Art.-Nr.: 2901893  
EAN: 4250035410039  
Maße (BxHxT): 25x53x10 mm







## BHS211

### Handsender Blue *car1*

1-Kanal, zur Aufnahme in einem Kfz-Zigarettenanzünder, mit blauer LED, Batterie 1 x CR2025

Art.-Nr.: 2901895  
EAN: 4250035410848

## BHS221

### Handsender Blue *car2*

2-Kanal, zur Aufnahme in einem Kfz-Zigarettenanzünder mit blauer LED, Batterie 1 x CR2025

Art.-Nr.: 2901896  
EAN: 4250035410855





## BHS421

### Funk-Innentaster Blue *push 2*

2 Kanäle zur Steuerung von 2 Antrieben, Schalter für Ein-/Aus der an den Funkinnentaster angeschlossenen Bedienelemente. Anschlussmöglichkeit von max. 2 Bedienelementen. Batterie 1 x CR2032

Art.-Nr.: 2901898  
EAN: 4250035410909  
Maße (BxHxT): 80x110x30 mm







## CTR1B

### Code-Taster 1-Kanal

mit beleuchteter Tastatur zur Steuerung eines Antriebes; bestehend aus Tastatur und Auswerteelektronik im separaten AP-Gehäuse, Relaiskontakt potentialfrei, bis 3 Tastaturen anschließbar, Betriebsspannung 24 V oder 230 V

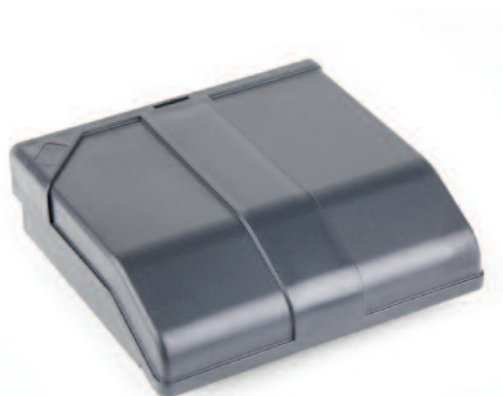
Art.-Nr.:	436222
EAN:	4250035406643
Maße Tastatur (BxHxT):	80x110x20 mm
Maße Auswerteeinheit (BxHxT):	140x130x50 mm

## CTR2B

### Code-Taster 2-Kanal

wie CTR1B, jedoch zur Ansteuerung von zwei Antrieben

Art.-Nr.:	436223
EAN:	4250035406636



Auswerteelektronik



## TTR1 / TTR1000

### Transpondertaster 1 Kanal

(berührungslos) zur Steuerung eines Antriebes, bestehend aus Leseinheit und Auswerteelektronik im separaten AP-Gehäuse, Relaiskontakt potentialfrei, Betriebsspannung 230 V, einschl. 2 Transponderschlüssel, bis zu 100 / 1000 Schlüssel an- und abmeldbar, ohne Anschlussleitung. Zwischengehäuse bei der Montage auf Metall mitbestellen!

Art.-Nr.: 437047 / 2902032

EAN: 4250035404489 / 4250035410176

Maße Leseinheit (BxHxT): 80x110x20 mm

Maße Auswerteeinheit (BxHxT): 140x130x50 mm



## TS

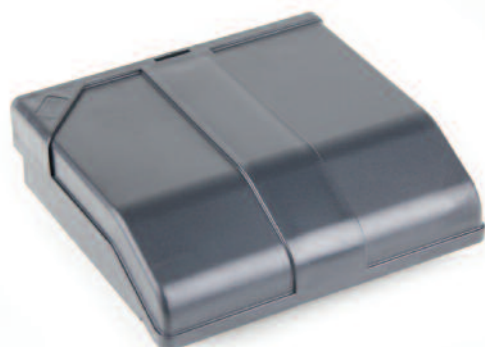
### Transponderschlüssel

für TTR1 und TTR1000

Art.-Nr.: 437053

EAN: 4250035404496

Maße: ø10 mm, Länge 45 mm



Auswerteelektronik





## IT1b

### Innentaster

mit beleuchteter Impuls-Taste und 7 m Anschlussleitung,  
2-adrig (für GA103 - GA501 V2)

Art.-Nr.: 436267  
EAN: 4250035405899  
Maße (BxHxT): 40x80x25 mm



## SLÜ23/2

### Minischlüsseltaster AP

2-polig, 2 Schließkontakte, PHZ 40 mm, 30/10, IP54

Art.-Nr.: 2902100  
EAN: 4250035411951  
Maße (BxHxT): 73,5x73,5x45 mm





## SLÜ24/2

### Minischlüsseltaster UP

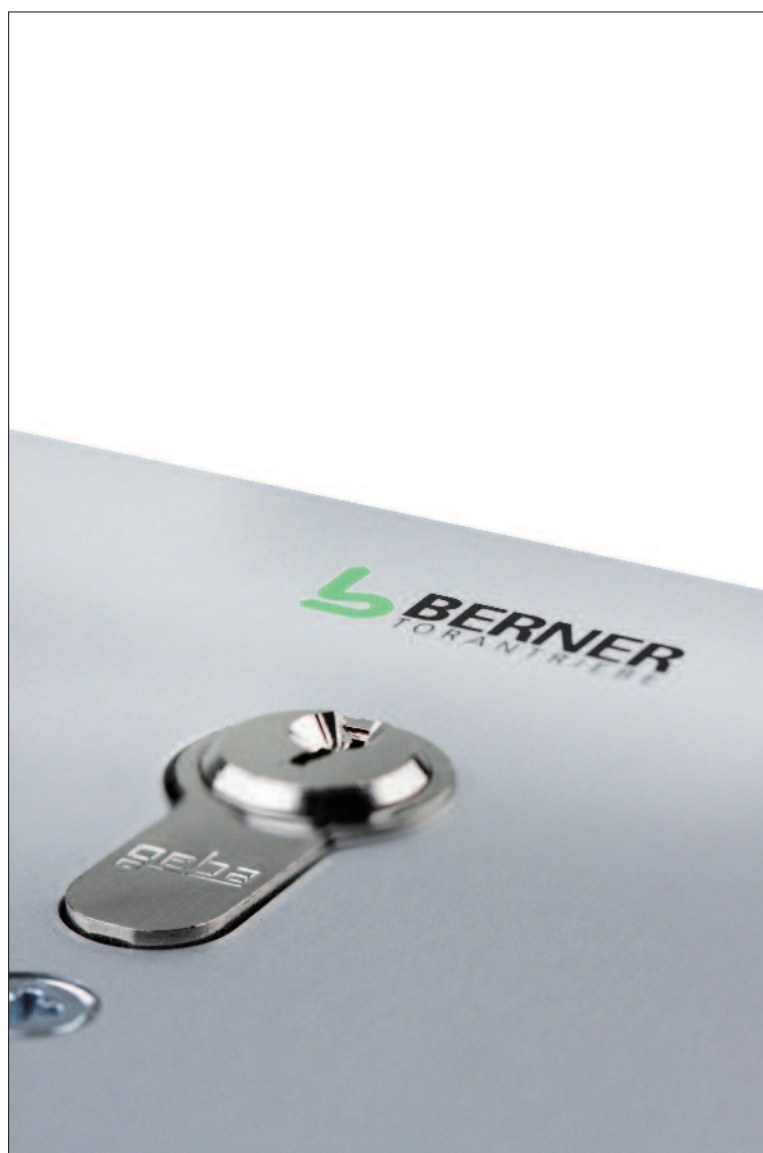
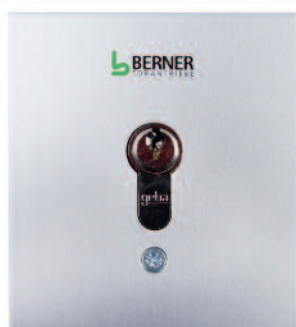
2-polig, 2 Schließkontakte, PHZ 40 mm, 30/10, IP54

Art.-Nr.: 2902101

EAN: 4250035411968

Maße Blende(BxHxT): 90x100x2 mm

Maße Unterputzdose: ø60 mm, Tiefe: 55,5 mm



## EL101

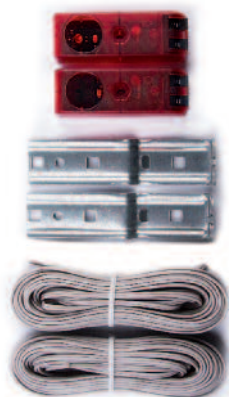
### Einweg-Lichtschanke 24 V

für den Einsatz im Innenbereich als zusätzliche Sicherheitseinrichtung. Schutzart: IP 21, Anschlussleitung: 2 x 10 m, 2-adrig, für GA103-GA501 V2

Art.-Nr.: 436294

EAN: 4250035405813

Maße (BxHxT): 30x85x25 mm





## EWLS AP4

### Einweg-Lichtschanke 24 V

auf Putz, für Montage im Freien, IP 44, Optik 180°  
verstellbar, perfekte Ausrichtung mittels LED, 24 V  
AC/DC, synchronisierbar bis zu 4 Paare, Sender-  
Empfänger, bis Reichweite 15 m, pro Paar, für alle  
Antriebe außer GA103

Art.-Nr.: 2902148

EAN: 4250035410572

Maße (BxHxT): 110x36x31 mm



## EL301

### Einweg-Lichtschanke 24 V

Einweg-Lichtschanke 24 V, für den Einsatz im Innen- und Aussenbereich als zusätzliche Sicherheitseinrichtung. Schutzart: IP 65, Anschlussleitung: 2 x 10 m, 2-adrig für GA103-GA501 V2, DA20, DA40, DA40-L, C300-C800

Art.-Nr.: 436299

EAN: 4250035405820

Maße (BxHxT): 45x85x30 mm







## TL40RD/GR

### LED-Ampel ø125 mm

Stromsparende und langlebige LED-Ampeln  
inklusive Halterung, um 180° schwenkbar, 230 V

Art.-Nr.: 637537

EAN: 4250035411906

Maße (BxH): 170x467 mm



## SLK-L

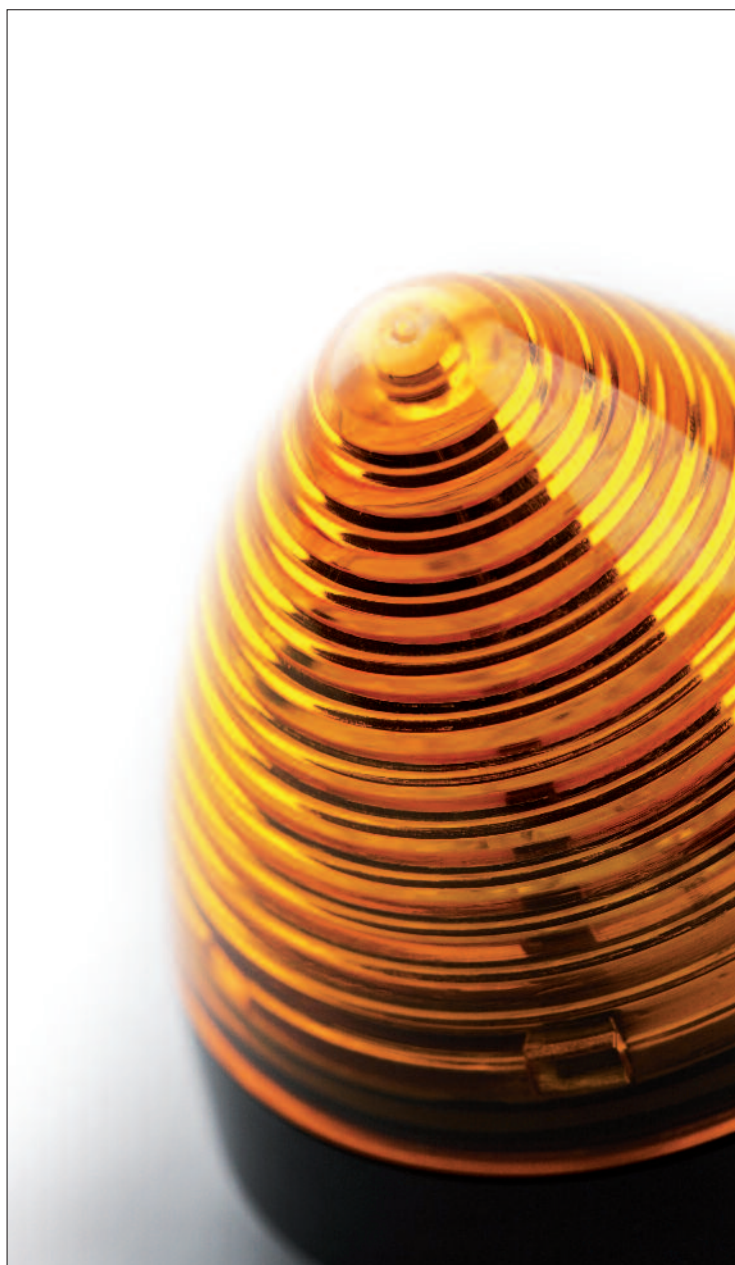
### LED-Signalleuchte gelb

Betriebsspannung: 24 V DC verpolgeschützt, max. 0,5 W,  
Schutzart: IP 65, für Boden und Wandmontage. Optional  
Wandhalterung für rechtwinkelige Montage erhältlich  
(WH-SLK)

Art.-Nr.: 436515

EAN: 4250035412033

Maße: ø58 mm, Höhe: 60 mm





## BL RB

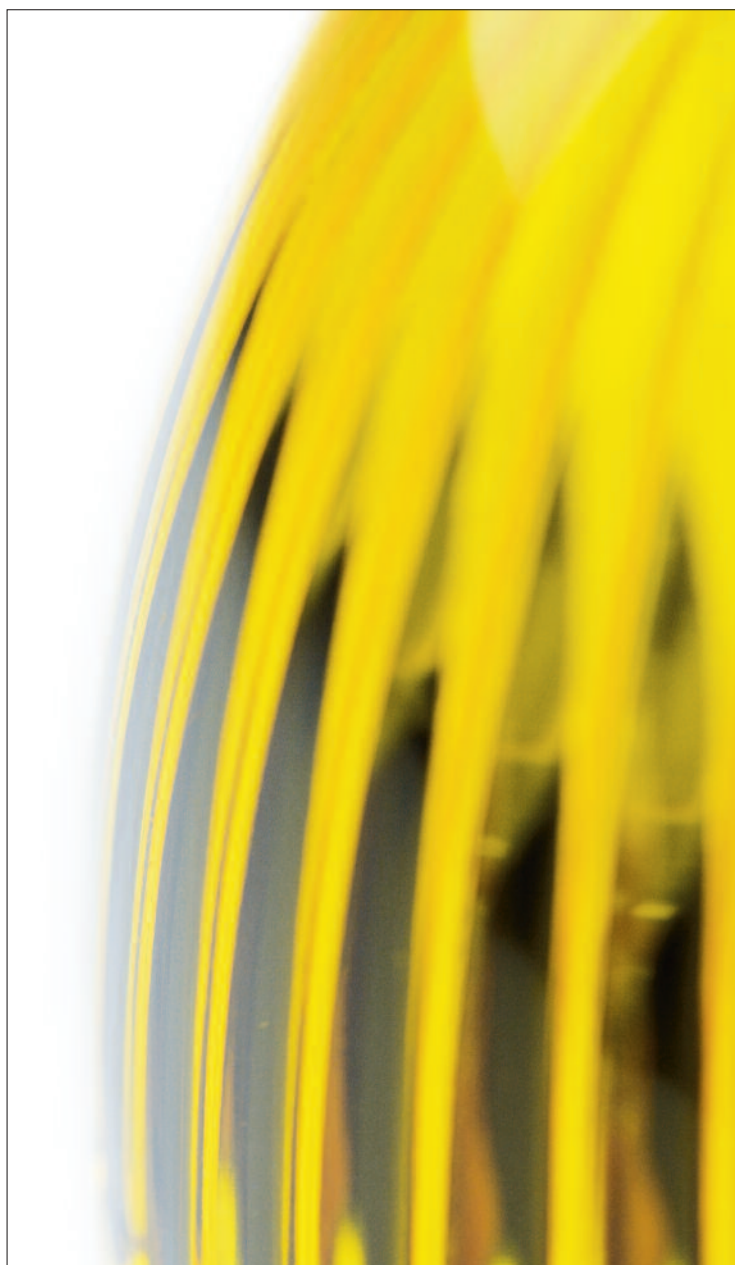
### Blinkleuchte gelb

mit Blinkgeber inkl. Leuchtmittel, 230 V, IP44

Art.-Nr.: 2902130

EAN: 4250035406803

Maße: ø95 mm, Höhe: 130 mm





# Wir sorgen für Ihren Antrieb

Die Firma Berner Torantriebe ist seit mehr als 55 Jahren einer der führenden Hersteller für Torantriebe.

Mit der eigenen Produktion in Deutschland erfüllt die Firma Berner vielfältige Kundenwünsche und bietet praxisgerechte Lösungen.

Erstklassige Qualität und die damit verbundene Zuverlässigkeit der Berner-Produkte werden durch ausgewählte Bauelemente, Dauertests und die sorgfältige Endkontrolle sichergestellt.

Dies ist das Erfolgskonzept des Berner-Teams und das wichtigste Argument für eine gute Partnerschaft mit unseren Kunden.



## Gesamtprogramm der Berner Qualitätsprodukte

Garagentorantriebe  
Akku-/ Solarantriebe  
Tiefgaragen- und Industrietorantriebe  
Dreh- und Schiebetorantriebe  
Laufwerke für Schiebetorantriebe  
Torschränken  
Parkplatzabsperren  
Funk  
Zubehör



## Weitere Prospekte zu unseren Produkten



### GA-line

Garagentorantriebe



### GA-line

Tiefgaragen- und Industrietorantriebe



### C-line D-line

Dreh- und Schiebetorantriebe



### B-line

Torschränken und Parkplatzabsperren